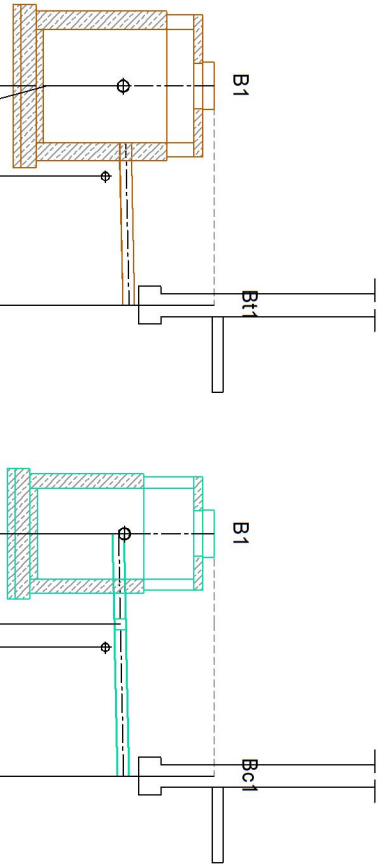
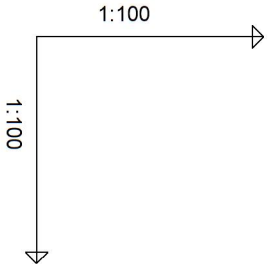


LEGENDA

	teren istniejący
	teren projektowany
B1	proj. bufor ocieków z hali
Bt1	podł. kanalizacji technicznej do budynku

UWAGI:

- Podano średnice zewnętrzne dla rur z tworzywa (Dz)
- Proj. przewody kanalizacyjne wykonąć z rur PE100 SDR17
- Przewody kan. deszcz. układać na podsypce i obsypce płaskowej o grubości min. 30cm
- Minimalne przykrycie kan. h=1,2m, przewody ułożone powyżej ocieplić warstwą żużlu
- Przed przystąpieniem do robót wykonać wykopy kontrolne w celu dokładnej lokalizacji istniejącego uzbrojenia oraz rzędnych sieci
- Rzędne wjazdów studzienek, skrzynek ulicznych oraz wpuśćw dostosować do poziomu dróg i chodników
- Wszelkie niezgodności i nieścisłości pisemnie uzgodnić z projektantem
- Wymiary i rzędne sprawdzić na budowie
- Rozpatrywać łącznie z planem sytuacyjnym i schematami



OZNACZENIE PROFILU:
POZIOM PORÓWNAWCZY

225.00 m n.p.m.
Bt1

Proj. bufor ocieków z hali
proj. połączenie z przewodem kan. techn. ciśn. Dz160, Rz.o.=237.68

Skrzyżowanie z proj. wod. Dz110, Rz.o.=237.44

Proj. wyjście instalacji kan. techn. z hali

B1

Proj. bufor ocieków z hali
proj. włączenie kanału kan. techn. Dz160, Rz.d.=237.62

Proj. kolano PE
Skrzyżowanie z proj. wod. Dz110, Rz.o.=237.44

Proj. wyjście instalacji kan. techn. ciśn. z hali

RZĘDNA TERENU PROJ.		238.88	238.88	238.88	238.88
RZĘDNA TERENU ISTN.		238.88	238.88	238.88	238.88
RZĘDNA DNA KANAŁU		237.62	237.65	237.68	237.68
ZAGŁĘBIENIE DNA KANAŁU	1.26	1.23		1.20	
SPADKI, DŁUGOŚCI	2%	2.90m			
ŚREDNICA, MATERIAŁ		Dz160 HDPE			
ODLEGŁOŚCI	0.00	2.90			
HEKTOMETRY	B1	Bt1			

RZĘDNA TERENU PROJ.		238.88	238.88	238.88	238.88
RZĘDNA TERENU ISTN.		238.88	238.88	238.88	238.88
RZĘDNA DNA KANAŁU		237.62	237.64	237.68	237.68
ZAGŁĘBIENIE DNA KANAŁU	1.26	1.24		1.20	
SPADKI, DŁUGOŚCI	2%	3.21m			
ŚREDNICA, MATERIAŁ		Dz40 HDPE L=3.21m			
ODLEGŁOŚCI	0.00	1.20	2.01	3.21	
HEKTOMETRY	B1	K1		Bc1	



ART-Projekt

MGR INŻ. ARCHITEKT KRZYSZTOF BIAŁY
www.artprojekt.pl, 22 747 74 88, biurowo: 22 747 74 88
adres mail: biuro@artprojekt.pl @ poczta.pl

obiekt:	HALA POD MODUŁ BIOLOGICZNY	inwestor:	MASTER Odpady i Energia Sp. z o.o.
temat:	PROJEKT BUDOWLANY INSTALACJE SANITARNE	data:	2019 LIPIEC

tytuł:	PROFIL PODŁUŻNY - KAN. TECHN.	skala:	1:100
autor:	mgr inż. Łukasz Stachniak	podpis:	
projektant:	mgr inż. Sławomir Pwoski	podpis:	

autor:	mgr inż. Łukasz Stachniak	podpis:		opracował:	mgr inż. Dawid Krupka	podpis:		rys. nr:	IS4
projektant:	mgr inż. Sławomir Pwoski	podpis:		opracował:	mgr inż. Sławomir Pwoski	podpis:		skala:	1:100